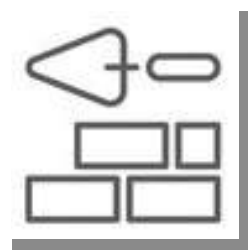
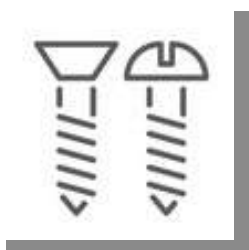


MONOBLOCCO

SISTEMA ISOLANTE INTEGRATO



Istruzioni posa in opera

Edizione 2016



Indice

Informazioni sul prodotto pag. 3

Osservazioni generali sulle operazioni di posa pag. 3

Operazioni di posa in opera

Fase 1 (preparazione) pag. 4

Fase 2 (Inserimento monoblocco) pag. 5

Fase 3 (Posizionamento corretto monoblocco) pag. 6

Fase 4 (Fissaggio parte interna monoblocco) pag. 7

Fase 5 (Fissaggio parte esterna monoblocco) pag. 8

Fase 6 (Sigillatura interna) pag. 9

Fase 7 (Sigillatura esterna) pag. 10

Fase 8 (Applicazione reti per finiture) pag. 11

Fase 9 (Sigillatura interna con nastro "barriera vapore") pag. 12

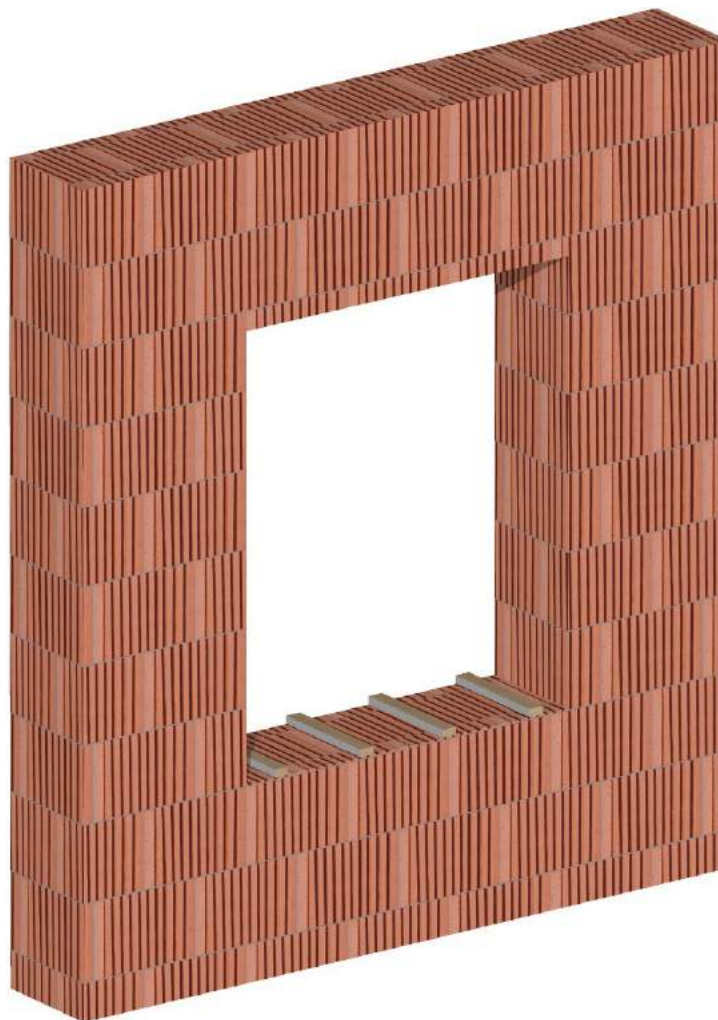
Informazioni sul prodotto

- a) Il sistema “MONOBLOCCO” della I.S.I. srl è costituito da elementi in materiale EPS (Poliestere espanso sinterizzato), da accessori di fissaggio e ancoraggio (viti in nylon, squadrette e piastre metalliche), da fianchi e assi strutturali in pannello di legno OSB-3 da 18 mm, sottoguide in acciaio zincato per i vari sistemi di oscuramento, speciali inserti in PURENIT per l’eliminazione dei ponti termici e per il fissaggio dei cardini per gli scuri.
- b) Per l’assemblaggio dei vari componenti del sistema “MONOBLOCCO” viene utilizzato un collante poliuretano applicandolo senza soluzione di continuità.
- c) Una caratteristica del sistema “MONOBLOCCO” è quella di arrivare in cantiere già assemblato e di prevedere anche l’inserimento (a richiesta) del 4° lato (o sottobancale) isolato e portante, con la presenza di un inserto in PURENIT in corrispondenza dell’infisso per il taglio termico tra davanzale o soglia e l’intonaco interno.
- d) Il sistema “MONOBLOCCO” è eseguito sempre su misura per adattarsi a diverse posizionamenti e tipologie di serramento, così come anche a diverse stratigrafie murarie.
- e) Le superfici a vista del sistema “MONOBLOCCO” possono essere rasate o intonacate, a seconda delle specifiche indicazioni dei fornitori / applicatori dei sistemi di finitura superficiale per esterni ed interni, si deve fare molta attenzione ad usare materiali, metodologie e prescrizioni in merito all’apposizione di opportune reti di armatura, profili di raccordo tra la superficie esterna e la spalletta, o sottofondi di preparazione.

Osservazioni generali sulle operazioni di posa

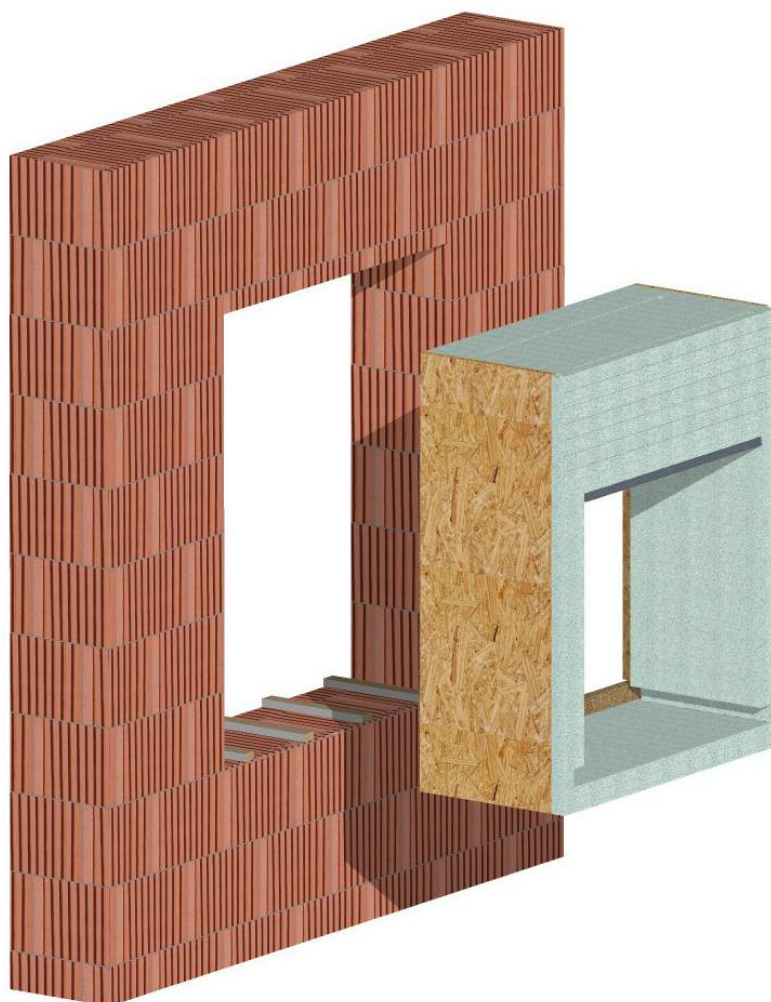
- a) Al fine di effettuare una corretta posa in opera del sistema “MONOBLOCCO” occorre eseguire accuratamente le operazioni di seguito indicate che si riferiscono a linee guida generiche e valgono solo per posa tradizionale e di prodotti standard.
- b) Per sistemi di posa particolari come ad esempio “CASA CLIMA”, posa qualificata e prodotti speciali, si prega di contattare l’ufficio tecnico I.S.I. srl.
- c) I.S.I. srl non risponde di eventuali danni, malfunzionamenti e contestazioni causati da un montaggio non conforme a quanto indicato oppure se eseguito da personale non idoneo, per questo si consiglia sempre affidare la posa in opera a operatori in possesso di patentino di posa qualificata rilasciato da un autorevole istituto.

FASE-1: Preparazione



Per una corretta posa in opera del sistema “MONOBLOCCO” bisogna assicurarsi che il foro grezzo sia il più regolare possibile per permettere una corretta ed efficiente sigillatura e che assicuri un corretto fissaggio meccanico del monoblocco stesso. Nel caso di monoblocco con sottobancale (o 4° lato), per agevolarne l’inserimento si consiglia di creare una base di appoggio con dei listelli in legno che verranno poi successivamente tolti dopo il corretto posizionamento e fissaggio.

FASE-2: Inserimento monoblocco



Inserire il monoblocco nel foro muro grezzo verificando che sui lati resti sufficiente spazio per l'isolamento con schiuma poliuretanic.

Nel caso di monoblocco con sottobancale (o 4° lato), se il foro grezzo è più ampio del dovuto, lo spazio in eccesso deve essere compensato con un supporto portante ed isolante che farà da base di appoggio per il monoblocco, avendo la premura di lasciare sempre uno spazio di aria sufficiente per l'isolamento con schiuma poliuretanic.

FASE-3: Posizionamento corretto monoblocco



Dopo aver inserito il monoblocco sul foro finestra, prestare particolare attenzione all'allineamento dello stesso con il filo interno muro grezzo (nel punto di riferimento della spalletta in OSB), bisogna ripartire lo spazio eccedente sui lati e con l'inserimento di cunei in legno (vedi immagine), mettere perfettamente a piombo l'allineamento verticale ed orizzontale, controllando anche che le diagonali siano corrispondenti.

FASE-4: Fissaggio parte interna monoblocco

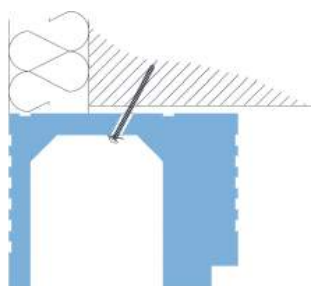
LATO INTERNO



Fissaggio vista lato interno:

Ancorare il monoblocco alla muratura facendo attenzione di scegliere il sistema di fissaggio più idoneo al tipo di muratura (consigliamo delle turbo viti di lunghezza idonea a garantire un corretto fissaggio).

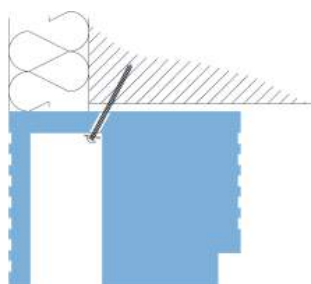
Inserire degli spessori provvisori in corrispondenza di punti di fissaggio per evitare che la spalla perda l'allineamento e fletta durante il fissaggio meccanico.



FISSAGGIO CASSONETTI SUPERIORI A 1700 mm

I.S.I srl consiglia di assicurare ulteriormente il cassonetto qualora superi la misura in larghezza di 1700 mm.

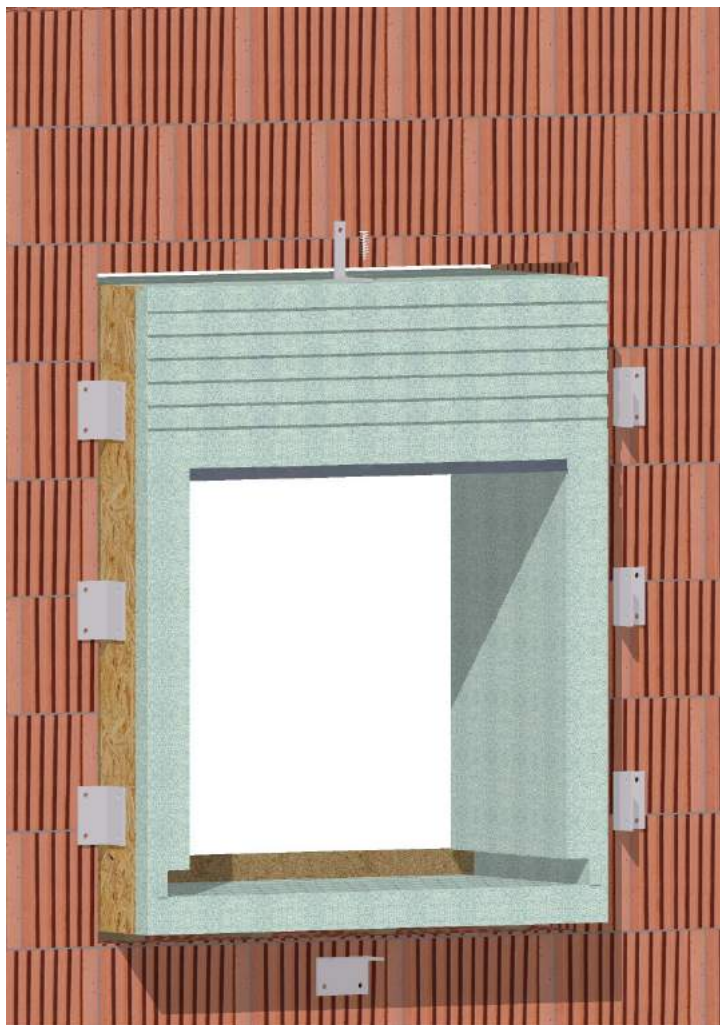
E' importante rispettare la quantità dei punti di fissaggio in base alla dimensione del cassonetto, come riportato in tabella:



Misura CASSONETTO	N° FISSAGGI
Da 1700 a 2000	1
Da 2000 a 3000	2
Da 3000 a oltre	3

FASE-5: Fissaggio parte esterna monoblocco

LATO ESTERNO



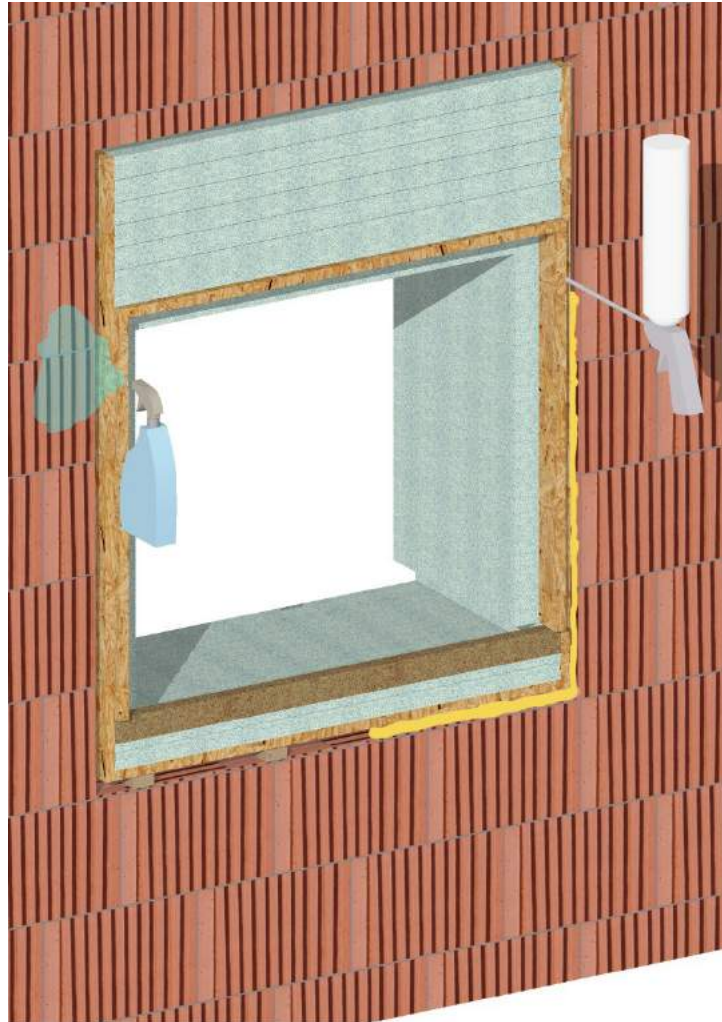
Fissaggio vista lato esterno:

In caso di presenza nel lato esterno di muro portante, si deve ripetere l'operazione eseguita come nel lato interno.

In presenza di rivestimento esterno con cappotto, il fissaggio sul lato esterno si consiglia di eseguirlo con delle squadrette in acciaio zincato di idonea dimensione (vedi immagine) e le stesse non devono essere distanziate più di cm 50 e devono sostenere anche il sottobancale (o 4° lato) quando previsto, evitando spancamenti nella parte centrale dello stesso.

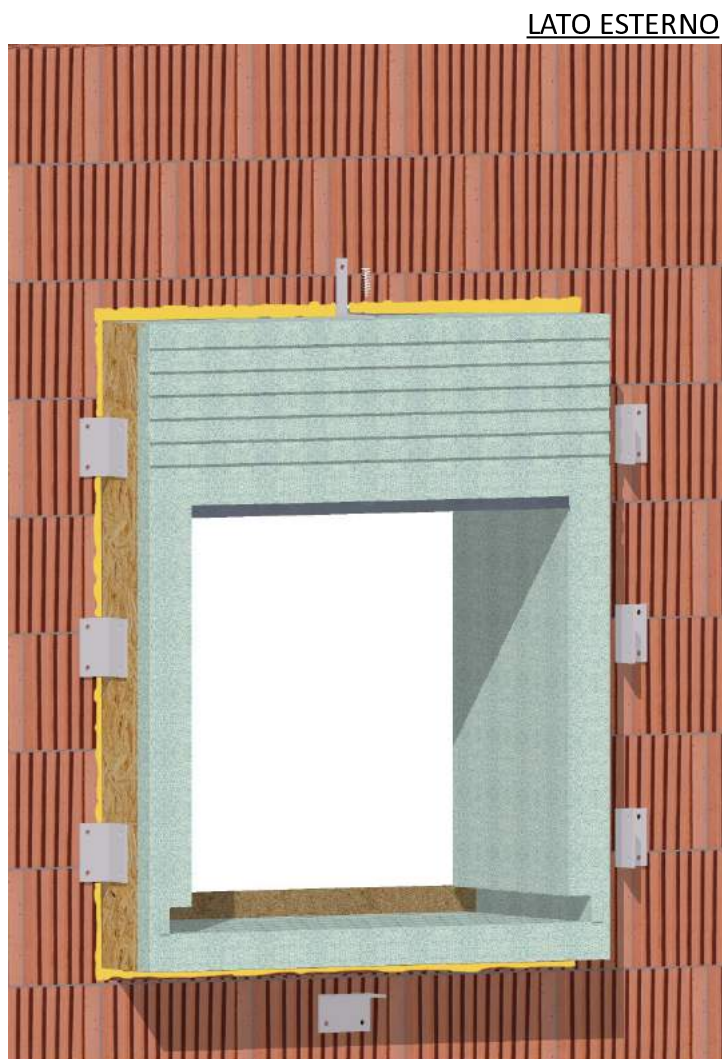
FASE-6: Sigillatura interna

LATO INTERNO



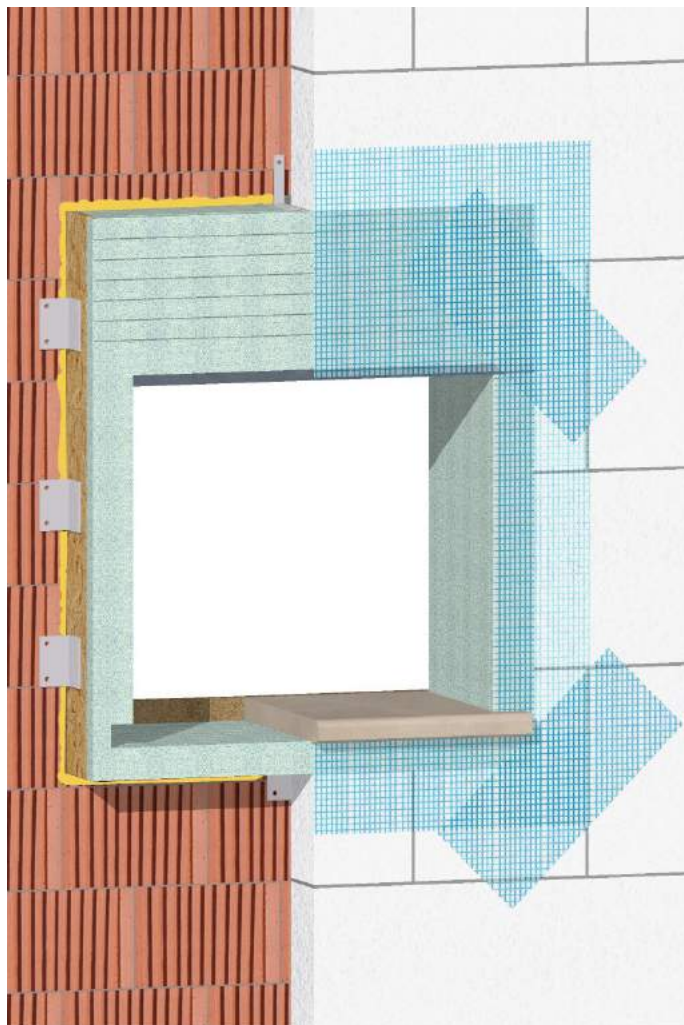
Prima di isolare l'aria tra il monoblocco ed il foro muro, si deve pulire le parti interessate ed nebulizzare con dell'acqua per attivare la schiuma isolante facendola espandere in modo ideale riempiendo le superfici discontinue tra monoblocco e muratura, l'operazione va eseguita sia all'interno che all'esterno su tutti i lati del monoblocco.

FASE-7: Sigillatura esterna



Prima di isolare l'aria tra il monoblocco ed il foro muro, si deve pulire le parti interessate ed nebulizzare con dell'acqua per attivare la schiuma isolante facendola espandere in modo ideale riempiendo le superfici discontinue tra monoblocco e muratura, l'operazione va eseguita sia all'interno che all'esterno su tutti i lati del monoblocco.

FASE-8: Applicazione reti per finiture



Applicazione rete anti-fessurazione per INTONACO:

Prima dell'applicazione dell'intonaco è necessario l'utilizzo di una rete anti-fessurazione nei punti di giunzione tra il monoblocco e la muratura, sia internamente che esternamente

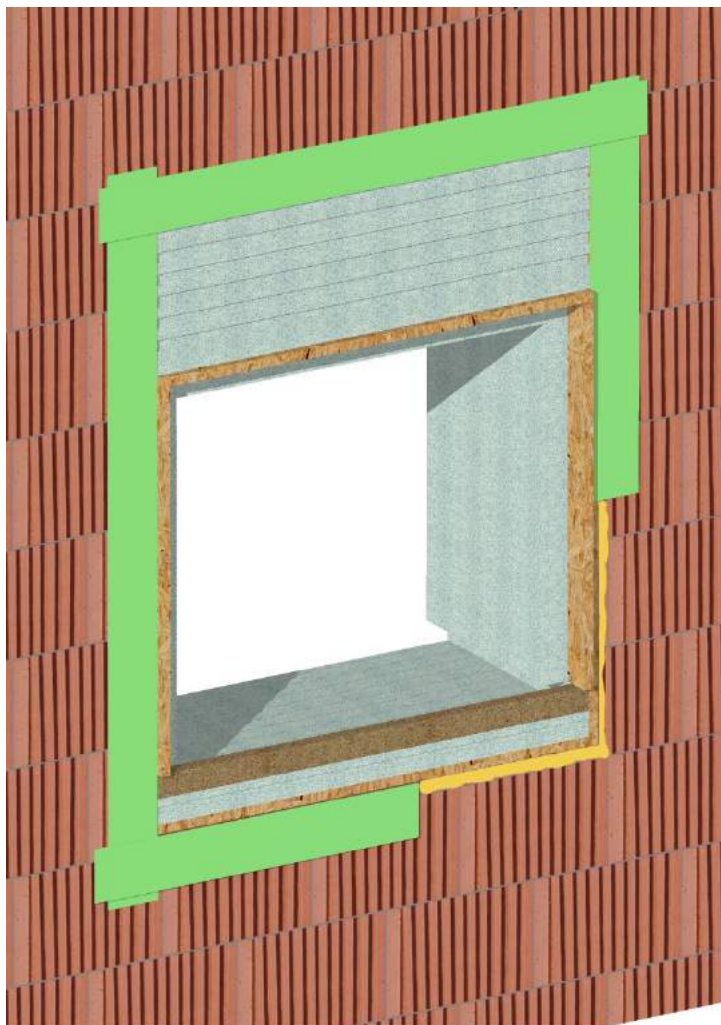
Applicare la rete porta intonaco su quattro lati del monoblocco, ricoprendo totalmente il cassonetto e sovrapponendola per minimo 10 cm nella zona di giunzione, proseguire applicando diagonalmente sugli angoli una ulteriore rete di rinforzo.

E' molto importante che la rete porta intonaco sul lato interno sia fissata alla spalla in legno OSB del monoblocco, e si raccomanda uno spessore di intonaco interno non inferiore a 1,5 cm.

Applicazione rete anti-fessurazione per CAPPOTTO:

Nei casi di applicazione di un cappotto esterno deve essere posizionata una rete anti-fessurazione nei punti di giunzione tra il monoblocco ed i pannelli del cappotto stesso, la rete va stesa su tutto il perimetro e su tutta la superficie esterna del monoblocco e annegata nell'intonaco, proseguire applicando diagonalmente sugli angoli una ulteriore rete di rinforzo. Il sistema "MONOBLOCCO" viene consegnato in cantiere già assemblato sui tre o quattro lati, l'unico punto dove viene già applicata la rete porta intonaco per la rasatura, è sul lato di appoggio dell'infisso, tutte le altre parti in vista sono da rasare in cantiere dopo la posa. Le superfici a vista del sistema "MONOBLOCCO" possono essere rasate o intonacate, a seconda delle specifiche indicazioni dei fornitori / applicatori dei sistemi di finitura superficiale per esterni ed interni, si deve fare molta attenzione ad usare materiali, metodologie e prescrizioni in merito all'apposizione di opportune reti di armatura, profili di raccordo tra la superficie esterna e la spalletta, o sottofondi di preparazione.

FASE-9: Sigillatura interna con nastro “barriera vapore”



Al termine della posa in opera del sistema “ MONOBLOCCO” e prima dell’intonaco interno o esterno e/o del rivestimento esterno in cappotto, può essere applicato il nastro “BARRIERA VAPORE” in modo da prevenire la formazione di condensa interstiziale.

Devono essere utilizzati materiali di prima qualità e bisogna fare molta attenzione alle specifiche indicazioni di posa fatte dagli stessi.

I.S.I s.r.l Industria Serramenti Italiana

Via Regia 21/B

35018 San Martino di Lupari (PD)

Telefono: 0499461910

Fax: 0499462226

info@isi-italia.it

www.monoblocco.eu

