

MONOBLOCCO
SISTEMA ISOLANTE INTEGRATO

FR6 monoblocco per frangisole mod. FR900

il sistema MONOBLOCCO FR6 consente di realizzare un foro finestra ad alte prestazioni termiche e allo stesso tempo di ottimizzare al meglio i costi di cantiere offrendo anche ampie possibilità di personalizzazione in base alle caratteristiche richieste.



questo tipo di soluzione è adatta per case in classe energetica A+

3 buoni motivi per scegliere MONOBLOCCO®

+ flessibilità

soluzione molto versatile, che si adatta perfettamente ad ogni specifica esigenza di cantiere.

+ convenienza

consente di ottimizzare al meglio i costi di cantiere, offrendo un'unica soluzione completa per il foro finestra.

+ comfort

sistema ad alto isolamento termico, che garantisce un miglior comfort degli ambienti domestici.



Monoblocco® è un marchio registrato
I.S.I. srl Industria Serramenti Italiana
via Regia 21/B - 35018
S. Martino di Lupari (PD)
T. 049 9461910 - F. 049 9461910
www.monoblocco.eu - info@isi-italia.it

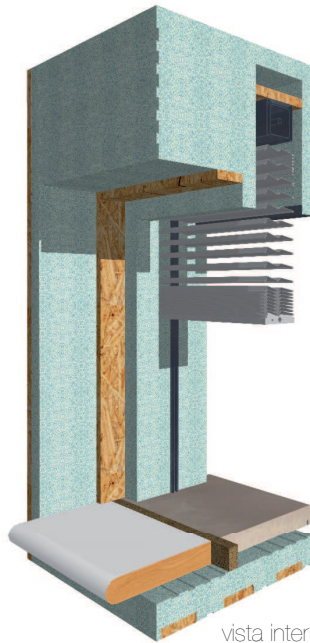
commerciale di zona:

MONOBLOCCO FR6

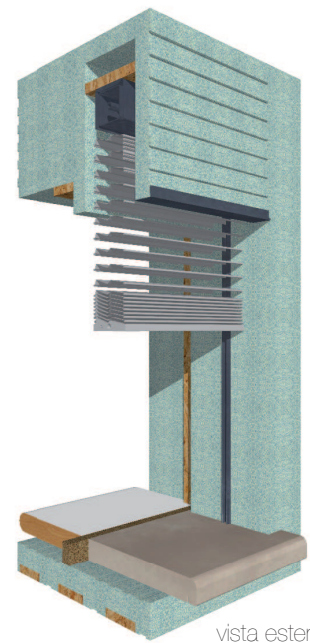
con serramento a centro muro e frangisole FR900.

Caratteristiche

- inserimento zanzariera;
- predisposizione per comando motore;
- paraspigolo con rete su contorno telaio;
- inserimento quarto lato (opzionale);
- parti in vista da rasare in cantiere;
- spessore marmo variabile;



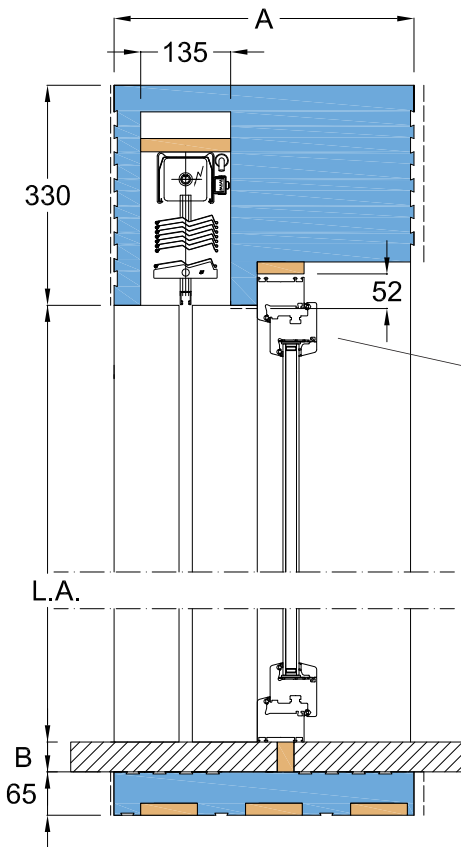
vista interna



vista esterna

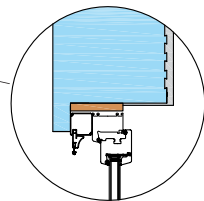
Riferimenti e misure

sezione verticale



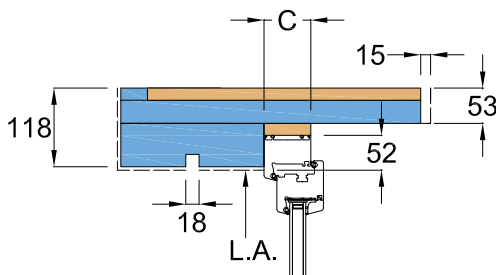
legenda

- A:** spessore muro (senza rasature)
- B:** spessore marmo
- C:** spessore telaio infisso
- L.A.:** luce architettonica



particolare inserimento zanzariera

sezione orizzontale



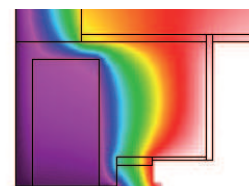
Dimensioni massime e minime

misura luce architettonica (mm)

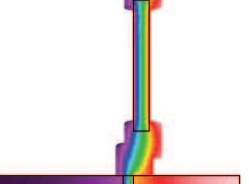
Larghezza	
Minima	750 mm
Massima	3500 mm
Altezza	
Minima	650 mm
Massima	2700 mm

Prestazioni energetiche

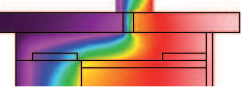
sezione verticale



lato superiore
 $U = 0.22 \text{ W/m}^2\text{K}$

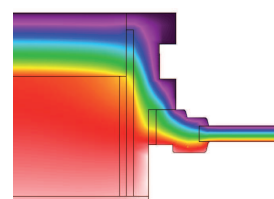


lato inferiore
 $U = 0.43 \text{ W/m}^2\text{K}$



spalle
 $U = 0.19 \text{ W/m}^2\text{K}$

sezione orizzontale



valori trasmittanza calcolati secondo norma EN14351-1, in situazione di installazione su muro interno costituito da latherizio da 30cm, cappotto esterno da 15cm e marmo da 4 cm posato su sottobancale.

legenda

