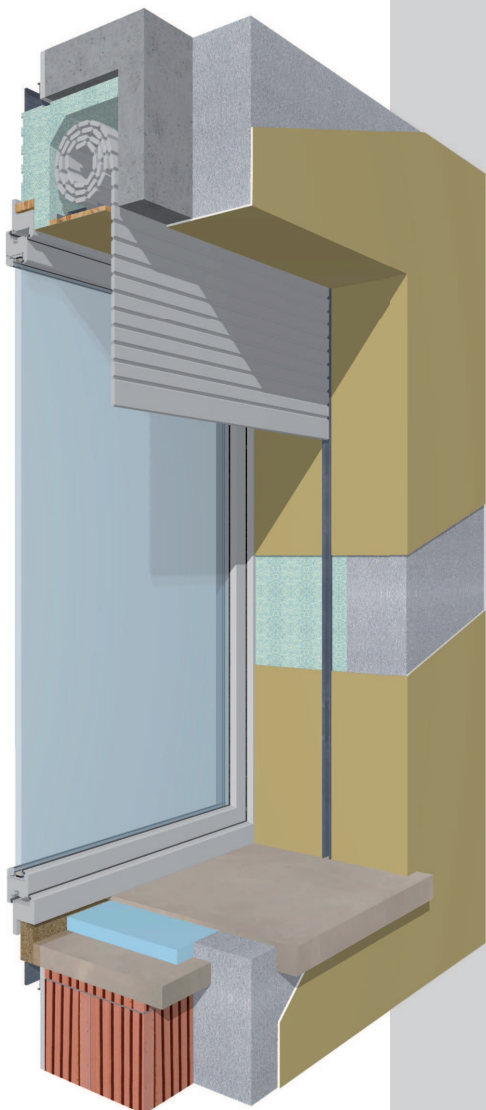


**MONOBLOCCO**  
SISTEMA ISOLANTE INTEGRATO

## TP-1R monoblocco per tapparella

il sistema MONOBLOCCO TP1-R consente di realizzare un foro finestra ad alte prestazioni anche su interventi di restauro su vecchi edifici, ottimizzando al meglio la gestione del cantiere e garantendo un elevato comfort abitativo e risparmio sui costi energetici dell'edificio.



questo tipo di soluzione è adatta per case in classe energetica A

### **3 buoni motivi per scegliere MONOBLOCCO®**

#### **+ flessibilità**

soluzione molto versatile, che si adatta perfettamente ad ogni specifica esigenza di cantiere.

#### **+ convenienza**

consente di ottimizzare al meglio i costi di cantiere, offrendo un'unica soluzione completa per il foro finestra.

#### **+ comfort**

sistema ad alto isolamento termico, che garantisce un miglior comfort degli ambienti domestici.



Monoblocco® è un marchio registrato  
**I.S.I. srl Industria Serramenti Italiana**  
via Regia 21/B - 35018  
S. Martino di Lupari (PD)  
T. 049 9461910 - F. 049 9461910  
www.monoblocco.eu - info@isi-italia.it

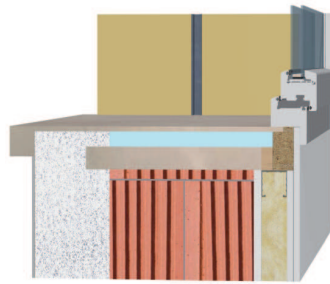
commerciale di zona:

## MONOBLOCCO TP1-R

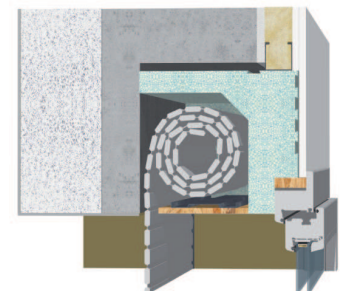
con serramento a filo interno  
muro in caso di ristrutturazioni.

### Caratteristiche

- ispezione frontale dall'esterno;
- predispensione per comando motore;
- paraspigolo con rete su contorno telaio;
- parti in vista da rasare in cantiere;



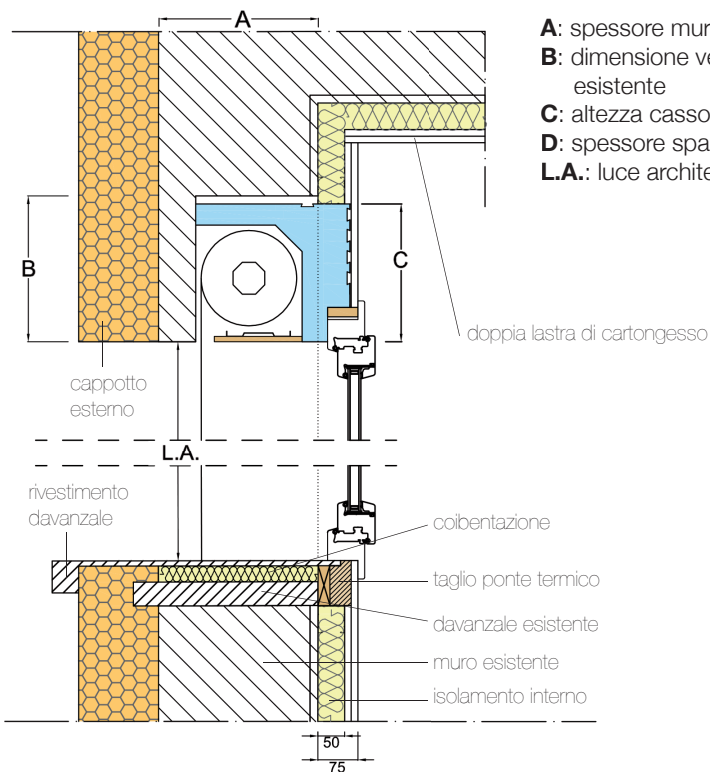
particolare inferiore



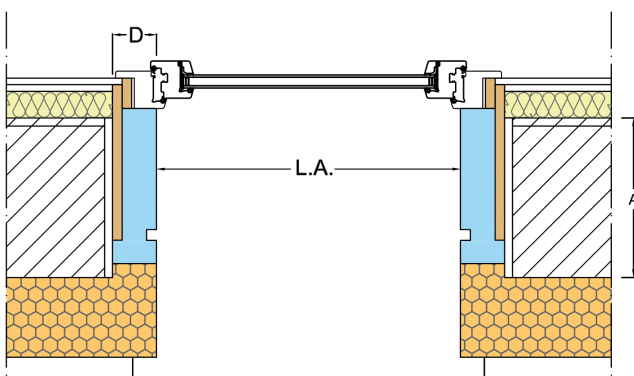
particolare superiore

### Riferimenti e misure

#### sezione verticale



#### sezione orizzontale



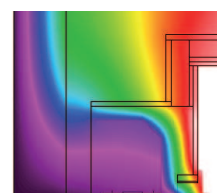
### Dimensioni massime e minime

#### ATTENZIONE:

tutte le applicazioni del monoblocco TP-1R saranno valutate preventivamente in base alle misure di ogni singola situazione per verificarne la fattibilità costruttiva.

### Prestazioni energetiche

#### sezione verticale



**lato superiore**

$U = 0.60 \text{ W/m}^2\text{K}$



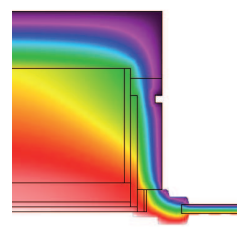
**lato inferiore**

$U = 0.32 \text{ W/m}^2\text{K}$

**spalle**

$U = 0.36 \text{ W/m}^2\text{K}$

#### sezione orizzontale



valori trasmittanza calcolati secondo norma EN14351-1, in situazione di installazione su muro interno costituito da laterizio da 30cm e cappotto esterno da 15cm.

#### legenda

